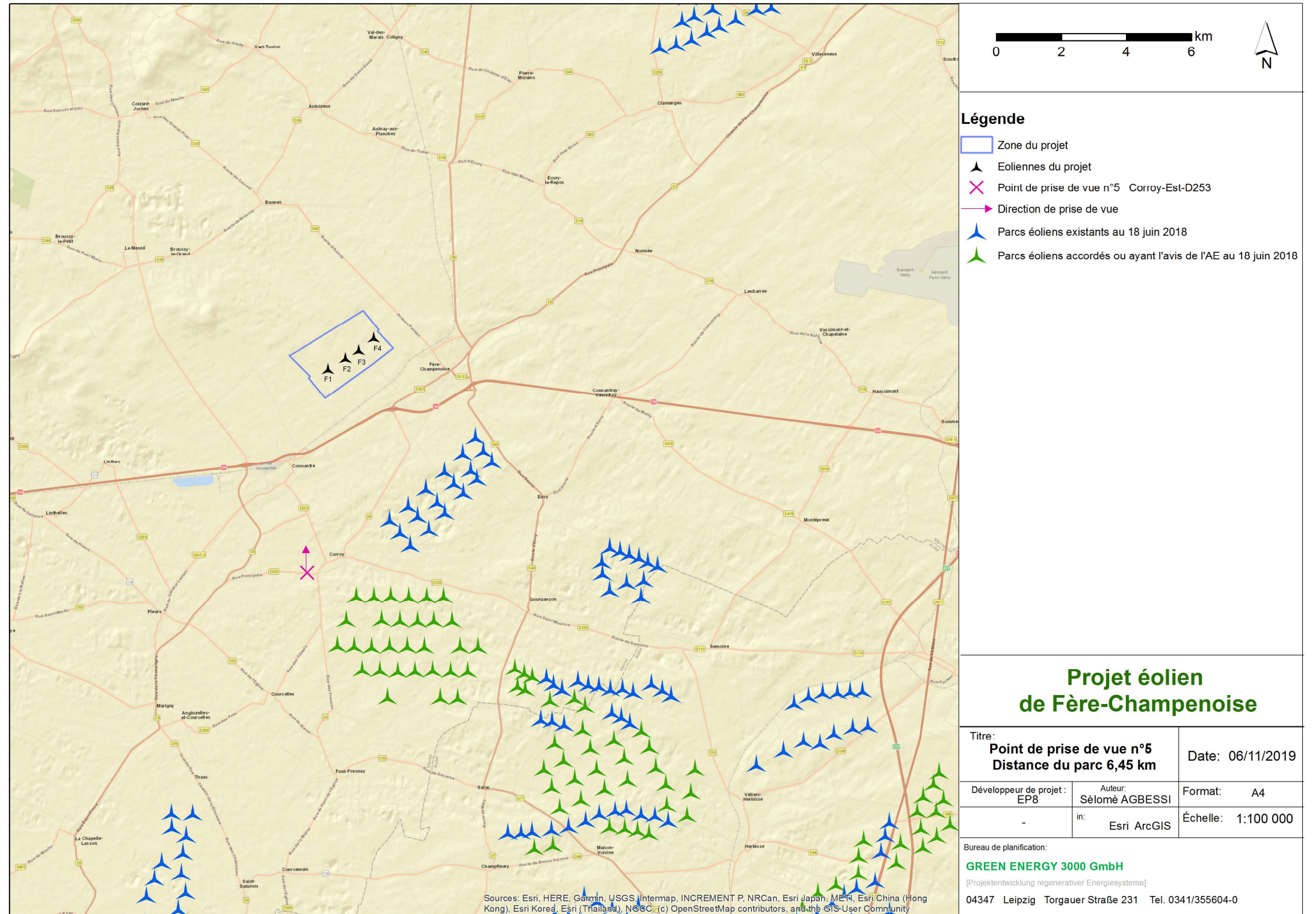


## Photomontage complémentaire n°5

# Photomontage complémentaire n°5 : Corroy – Est – D253

À la sortie Ouest de la commune de Corroy la densité de la ripisylve de la Maurienne diminue et les ondulations de la plaine s'adoucissent à mesure qu'elles descendent vers la jonction des différentes vallées au niveau de la commune de Pleurs. Cette situation ouvre quelques vues plus lointaines vers le Nord. Elle laisse ainsi apparaître de façon ponctuelle les éléments de composition du paysage tels le Mont Août et une partie de la Cuesta.

Dans cette ouverte située à la sortie de Corroy, les futures machines émergeront de l'horizon sans pour autant dépasser de la strate végétale qui ponctue la ligne d'horizon. Les éoliennes du futur parc n'entrent pas en visibilité directe ni avec la Cuesta ni avec le Mont Août, elles n'auront donc qu'un impact faible sur la lecture du paysage depuis cette partie de la vallée de la Maurienne ainsi que sur la commune de Corroy.



© Alle Rechte bei Green Energy 3000 GmbH, Schutzvermerk nach DIN ISO 16016:2007-12 beachten.

Angle de 145°



Le site actuel



Photomontage



Photomontage d'interprétation

## Vision rapprochée (Angle de 50°)



Le site actuel

Vision rapprochée (Angle de 50°)



Photomontage

## Vision rapprochée (Angle de 50°)



Photomontage d'interprétation